

Fenstergitter & Franz. Balkone

Montageanleitung

Montage mit Befestigungsbolzen und 2-Komponentenkleber
ohne Befestigungsschraube



1. Maße des Franz. Balkons und der Befestigungspunkte kontrollieren



2. Die Fensterlichte kontrollieren



3. Die Montagepunkte auf der Mauer ausmessen und markieren



4. Die Montagelöcher zu den Befestigungspunkten im Mauerwerk kontrollieren



5. Löcher bohren



6. Gewindestange (im Lieferumfang enthalten)



7. Gewindevorrichtung im Fenstergitter vorhanden



8. Gewindestange in die Gewindevorrichtung



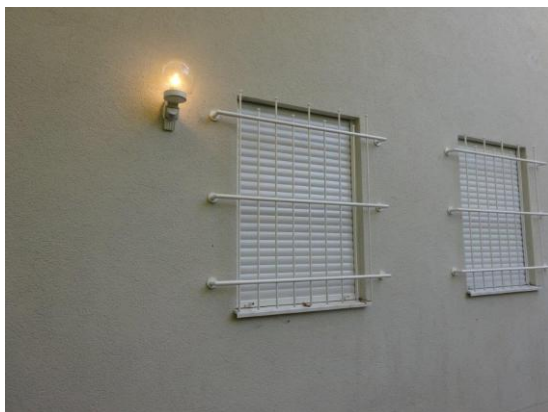
9. Gewindestange eindrehen



10. Sie benötigen einen 2-Komponenten-Kleber sowie eine dazugehörige „Pistole“. Auf der Rückseite der Tube können Sie die jeweilige 2 Komponenten-Menge in Bezug auf die Lochlänge und den Loch- durchmesser ablesen. Die vorgegebene Menge in die Bohrlöcher einführen.



11. 2-Komponentenkleber für die Abdeckplatte/Rosette auftragen



12. Fenstergitter anbringen